

移動の未来展2

こんなお悩みはありませんか？



- ✓ 免許返納で移動手段がなくなるのが不安
- ✓ 足腰に不安がある
- ✓ 家族や自分の福祉用具を探している
- ✓ 福祉用具のレンタルについて知りたい


11.5^火

▶ 12.5^木

9:00▶17:00


平日のみ

▼ そんな方にオススメなのが、移動の未来展2！ ▼

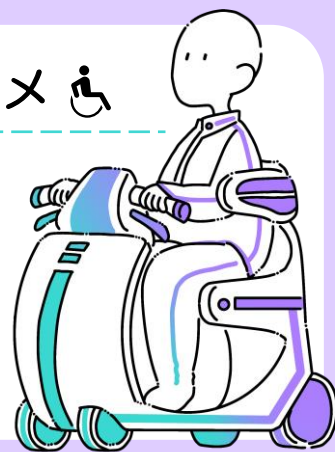
短距離移動も安心 

- 靴
- 一本杖・多点杖
- シルバーカー

NEW

長距離移動にオススメ 

- 車いす ● 歩行車
- シニアカー
- 電動自転車 など

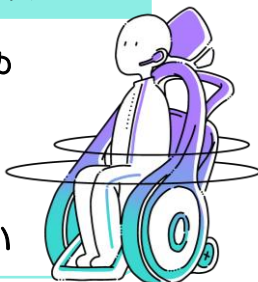


昨年度好評だった杖・靴に加えて、長距離向けの用具をプラス！
ちょっとめずらしい用具もいろいろあります！
スタッフ一同、心よりお待ちしております😊

無料

福祉用具のお悩み相談

新しく使い始める福祉用具の選び方や
今使っている用具の困りごとのほか
ちょっとした「気になること」から
「心配なこと」までぜひご相談下さい



そのほか…

- 販売店・介護ショップのご紹介
- お試しでぴったりの用具選択のお手伝い
- 福祉用具のカタログや情報のお渡しのほか
福祉の体験学習・見学なども行っています

● 西播磨総合リハビリテーションセンター 福祉用具展示ホール

0791-58-1050

〒679-5165 たつの市新宮町光都1-7-1

- 駐車場無料
- レストランは昼1時まで
- マスク着用を必ずお願いします



HPIは
こちら

