



あさひ

平成22年2月15日発行

特別養護老人ホーム 朝陽ヶ丘荘
〒679-5331

兵庫県佐用郡佐用町平福138番地1

TEL 0790-83-2008 FAX 0790-83-2035

URL <http://www.hwc.or.jp/asahigaoka/>



ごあいさつ

朝陽ヶ丘荘 総務課長 長尾 健

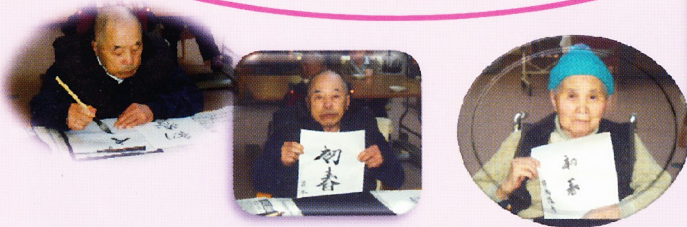


暖冬が予想される近年にあって、記録的な寒波の来襲と気候変動が著しい今日この頃、皆様には益々ご健勝のこととお喜び申し上げます。

平成21年度は、台風9号の水害や新型インフルエンザとなにかと、施設にとりまして繁忙な年となりました。そんな中、本年度も地域ふれあい納涼祭や家族ふれあい模擬店を無事開催でき、利用者の方や地域の方々にも楽しんでいただきました。これらの行事や平素の業務を無事進めることができるのは、ご家族、ボランティア、関係機関の皆様方のご理解、ご支援の賜物と心より感謝しております。今後とも個人情報保護に努め、愛され、信頼される施設づくりを目指してまいりますので、皆様方より一層のご支援、ご協力を賜りますようお願い申し上げます。

あさぎりの郷

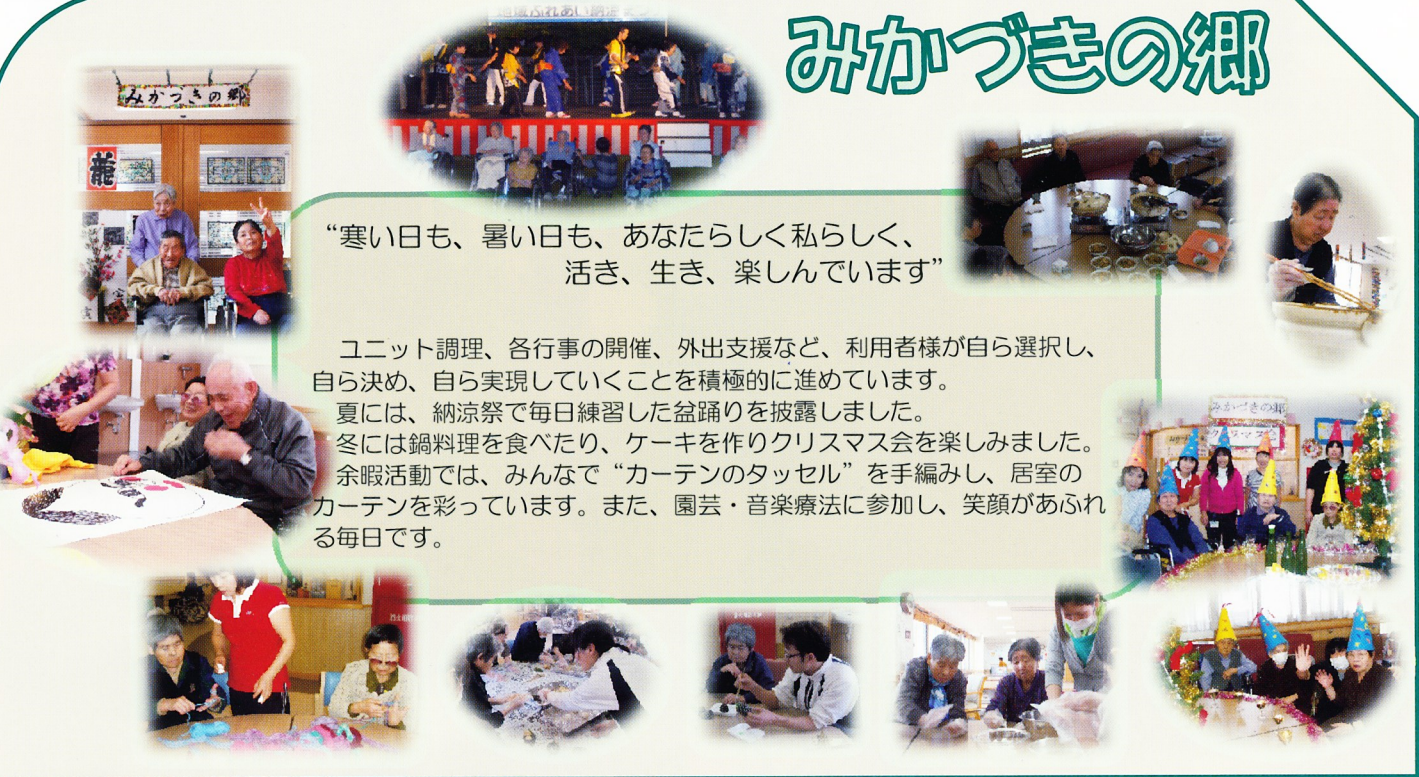
広いスペースを活用し、様々な行事や余暇活動に取り組んでいます。ユニット調理の日を設け、利用者の皆様と一緒におやつ作りも行っています。12月にはクリスマスケーキを作り、思い思いにデコレーションして頂きました。お正月には初詣に出掛けたり、書き初めをして過ごしました。



みかづきの郷

“寒い日も、暑い日も、あなたらしく私らしく、
活き、生き、楽しんでいます”

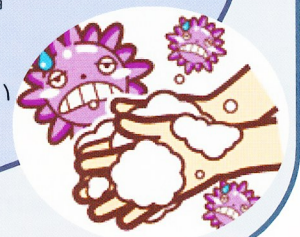
ユニット調理、各行事の開催、外出支援など、利用者様が自ら選択し、自ら決め、自ら実現していくことを積極的に進めています。
夏には、納涼祭で毎日練習した盆踊りを披露しました。
冬には鍋料理を食べたり、ケーキを作りクリスマス会を楽しみました。
余暇活動では、みんなで“カーテンのタッセル”を手編みし、居室のカーテンを彩っています。また、園芸・音楽療法に参加し、笑顔があふれる毎日です。



医務だより

“新型インフルエンザを予防しましょう”

新型インフルエンザとは、新型のウイルスの感染により、弱毒型であり、呼吸器症状(咳・くしゃみ・鼻水など)が中心で、従来の季節的なインフルエンザと同様の症状がでます。大部分が軽症であるが、何らかのリスク(基礎疾患：糖尿病、腎不全、ぜん息等)がある方は重症化して生命の危険を脅かす状況となっています。
朝陽ヶ丘荘では、インフルエンザにかからないように、協力医療機関との連携を図り、インフルエンザ予防接種(季節性・新型)を実施して利用者様の健康管理に留意しております。職員も予防のために、手洗いの徹底、マスクの着用(咳エチケット)、利用者様のお部屋の換気・湿度調整などに注意して介護・看護しています。この冬を利用者様がお元気に過ごされますよう医務室スタッフは頑張っていきたいと思っています。



ひまわりの郷

重点的な取り組みとして、外出支援に力を入れています。自宅や住み慣れた地域に出掛けたり、希望される物品を買いに行ったりしています。お正月には初詣に出掛けたり、福笑を楽しみました。変化の少ない施設での生活ですが、季節を感じる事ができるように心掛けています。



利用者の皆様が、楽しんで過ごしていただけるよう支援し、主に外出支援とユニット内での調理に重点をおいています。

外出支援では、利用者様の希望を聞き取り、買い物や喫茶に出掛けています。

また、月2回のおやつ作り、月1回の食事作りに取り組んでいます。栗饅頭、わらびもち麩、どら焼き、ぼた餅、人参ゼリー等のおやつや、素麺ちゃんぷる〜、ハヤシライス、きのこご飯と豚汁、ちゃんこ鍋などの昼食作りを行いました。また、保存食として梅酒を作り、正月にはそれをういたゼリーをつくりました。ご自分で調理に取り組み、完成品にはご満悦です。

ほたるの郷

外出支援
“お買い物”



梅酒ゼリー作り



6月に作った梅酒
を使用しました



すきやき作り



～栄養士より～

給食調理業務が一昨年の10月より委託化され、1年が過ぎました。

委託化と同時に新しい食事形態“ソフト食”を導入しました。加齢、病気の後遺症等で、噛む力、飲み込む力が弱くなり、固いものが食べられない方、水分の多いものを食べるとムセをおこしてしまう方に提供しています。普段、皆さんが食べている料理をミキサー状にし、トロミ状やゼリー状に固さを調節できる“増粘剤”を使って、お一人おひとりに合った固さで提供しています。

ご自宅では、なかなか手間がかかるから…と思われるご家族様も栄養士に声をおかけ下さい。ご家族と同じものを食べていただける調理法があります。



今年のお節料理



普段の食事



ソフト化した食事



カレイの蒸し物・和そば添え



居宅介護支援事業所

介護保険を利用して、在宅生活・在宅介護を続けたいとお考えの方、ご相談をお待ちしています。

“朝陽ヶ丘荘居宅介護支援事業所”では、住み慣れた環境で望む生活ができることを支援するために相談等を受けております。

専任のケアマネジャーによる、介護保険サービスやその他のサービスを組み合わせたケアプラン作成をはじめとした、事業者との連絡調整、紹介等を行っています。

相談内容の一例として、

- ・身体の機能で、動かないところが出てしまった
- ・認知症状が出現した、これからどうしよう…
- ・「最近、物忘れがひどい」等、誰に相談していいかわからない困りごと

守秘義務を遵守しつつ、一緒に考え、時には適切な機関へつなげながら、ご本人様とご家族様がより良い生活を過ごせるよう、総合的に支援させていただきます。



ボランティア活動に参加していただき、ありがとうございます

佐用中学校
奉仕活動



平井信子様より頂く“番付表”を楽しみにしています



愛知県八幡浜市
双岩中学校の
皆さんから“千羽鶴”
を頂きました



朗読ボランティア
～ともしび～



日赤
佐用町赤十字奉仕団



ボランティア喫茶“千鳥”
～長谷グループ～



脳リハ練習帳に
“佐用編”ができました！



西播磨総合リハビリテーションセンター西播磨病院の柿木達也医師監修の元製作された「脳リハ練習帳」に「はばタン」「ひよこ編」「たまご編」に加え、「佐用編」ができました。平福の宿場町、ひまわり畑など地元の名所が盛りだくさん登場します。

お陰様で、
ご利用50万人！

浜坂温泉でゆったりしたあとは、かに料理で舌鼓！

—(ご予約・お問い合わせは)—

兵庫県美方郡新温泉町浜坂775

ほっとする宿

浜坂温泉保養荘

かに共々、皆様のお越しをお待ちしております。

TEL0796-82-3645

FAX0796-82-3647

テラシご持参のお客様には、
ワンドリンクサービスいたします。
(平日宿泊で1泊2食のお客様)



かに料理は平成22年3月末日まで。

保養荘に関する詳しい内容は、ホームページをご覧ください。→<http://www.hwc.or.jp/hamasaka>