



普段着の私



総合相談・地域連携室 理学療法士 清水 健太

釣りや登山、キャンプなどアウトドアが大好きなのですが、どうやら雨男のようで天候に振り回されることも少なくありません。雨の日に家でできる趣味が欲しいと思い、探していたところジグソーパズルに出会いハマってしまいました。寝る前に30分だけのつもりが気づけば1時間、2時間と時計の針が進んでいることも、肩こりで湿布を貼りながらもパズルが完成した時の達成感がまた次のパズルに手を伸ばさせます。今年度より総合相談室・地域連携室に在籍していますが、パズルだけではなく病院と地域をスムーズに繋いでいきたいです!



薬剤部 丸山 優希

私の楽しみの一つは高校時代の友人と出掛けることです。先日は京都の伏見稲荷大社に行ってきました。

不思議なもので、高校を卒業してからずいぶん経ちますが、友人達と会うとすぐに学生時代と同じような空気になります。全員が違う職種に就いているため「そんな世界もあるのか」と興味深い話が聞けたり、逆に、高校生時代と何も変わらない内容のない話をして笑ったりと時間が経つのを忘れるほど楽しい時間です。

何年たっても変わらず友人でいてくれることに感謝をしつつ、これからも大切にしていきたいと思っています。



部 署 紹 介

総合相談・地域連携室

総合相談・地域連携室には、医療ソーシャルワーカー、看護師、理学療法士、作業療法士の医療・保健・福祉の専門職がいます。

病気やケガをすることで起こる生活上の不安や心配事、他にも制度や経済的な問題などの相談に対して、様々な職種のスタッフが個々の専門性を活かし、よりよい解決方法が見つかるようお手伝いをしています。

みなさんが安心・安全な生活を送るために、理学療法士・作業療法士・看護師が環境や生活状況を知るために自宅にお伺いすることもあります。また、介護保険や身体障害者手帳の申請からサービス調整までサポートをしています。

お困りのことがあれば、総合相談・地域連携室にぜひご相談ください。



“おんせん”と“うまいもん”でおもてなし
山陰浜坂の爽やかな春を満喫!

特別会席プラン
平日1泊2食 1室2名様利用
大人お一人様(60歳以上の方) **13,750円** (税込)

その他、いろいろなプランがございます。
詳しくはHPをご覧ください!



浜坂温泉保養荘

☎(0796)82-3645

〒669-6702 兵庫県美方郡新温泉町浜坂775

<http://www.hamasaka-ni.com/>



露天風呂
ぜひ評判いただいで
あります

Play Sport

ふれあいスポーツ交流館

TEL 0791-58-1313
FAX 0791-58-1323

〒679-5165 かつの市新宮町光都1-7-1

リハビリテーション西播磨病院だより

ひがりの都

2018年
5月発行



新年度のご挨拶

院長 加藤 順一



春めいて想うこと

新年度を迎え、光都の草木も芽吹き、薫風香る春本番の季節となりました。西播磨病院は、平成18年の開院以来、今年で12年目を迎えることとなります。暦の十二支で数えるとちょうど一回りすることになり、ひとの成長に例えると「成長期」に入り、社会にしっかりと足をつけて前に歩んで行く時期でもあります。リハビリ医療に特化した県立病院として西播磨や中播磨を中心に多くの患者さまにご利用いただいております。現在ではリハビリ専門病院として県民の皆さまに定着しつつあります。

西播磨病院では、先進的かつ安心なリハビリ医療の提供をめざし、地域とともに歩み成長するという運営理念のもと、職員一同さらに邁進する所存です。脳卒中や整形外科の術後などの回復期リハビリ治療やパーキンソン病・神経筋疾患など神経難病のリハビリ医療は勿論のこと、脊髄障害による四肢まひなど、他の病院では取り組みにくい疾患のリハビリにも更に力を注いでいく予定です。また、認知症患者およびそのご家族へのサポート体制として、認知症疾患医療センターにおきまして行政機関・近隣の医療機関および在宅介護領域との協力のもと、リハビリ医療と介護サポート支援の相談窓口として西播磨における認知症の診療の中核をより一層担う所存です。当院を退院後に介護を要し在宅生活されている方々に対して、介護保険による通所リハビリ事業を実施していますが、身体および生活機能を維持し、安心して住みなれた地域で生活いただけるよう一層努力して参ります。

また、年2回の病院ロビーコンサートやクリスマス会ならびに当センターにおいて秋に実施される「ふれあいリハフェスタ」や「公開講座」など数々の行事も計画しており、いろいろな機会を通して病院・センターを訪れて頂きたいと思っております。今年度も、西播磨病院への県民の皆さまのご理解とご支援をお願いいたしますとともに、職員一同より良いリハビリ医療に貢献できるよう研鑽する所存です。

新任・転入職員のご紹介 (順不同)

当院に新しく着任したスタッフを紹介します。皆様よろしくお願ひ致します。

●看護部

【次長】



前田 光子

中央病院より異動してきました。早く病院に慣れ、病院運営に貢献出来るよう努力してまいります。

【看護師】



石山 友音 (新任)

看護師2年目の石山です。緊張していますが、日々たくさんの患者さんと関わらせて頂き、先輩方に指導を頂きながら、一生懸命頑張っていきたいと思ひますので、よろしくお願ひします。



鈴木 基裕 (新任)

一生懸命頑張っていきたいと思ひます。よろしくお願ひ致します。



高木 はるか (新任)

1日1日成長していけるよう頑張ります。



丸山 佳奈子 (新任)

患者さんや家族の方の思ひに寄り添えるよう、4月からチームの一員として一生懸命頑張ります。よろしくお願ひ致します。

●検査室

【主任検査技師】



谷 洋美

中央病院から転入してきました。どうぞよろしくお願ひ致します。

●薬剤部

【薬剤部長】



出崎 美穂子

少しでもお役に立てるように頑張ります。よろしくお願ひいたします。

●リハビリ療法部

【理学療法士】



畝川 真耶 (新任)

1日1日積極的に取り組み、1日でも早く患者様から信頼される理学療法士になります。よろしくお願ひ致します。

【作業療法士】



國峯 夕莉子 (新任)

患者様やご家族の思ひに応えるために日々自己研鑽に励みたいと思ひます。



瀬野 優菜 (新任)

至らない点も多いですが、しっかり学んでいきたいと思ひます。



岡田 茉弓 (新任)

先輩方から、沢山の事を学び患者様により良い活動の提供を行えるように努力していきたいと思ひます。



神吉 春菜 (新任)

患者様が安心して気持ち良くリハビリを受けて頂けるように頑張ります。よろしくお願ひ致します。



福田 有希子 (新任)

初の社会人。精一杯頑張りますので、ご指導の程よろしくお願ひいたします。



古賀 進也 (新任)

趣味は釣りです。1年目らしく頑張りたいと思ひますので宜しくお願ひ致します。

【言語聴覚士】



大西 未紗 (新任)

元気と笑顔を絶やさず頑張りますのでどうぞよろしくお願ひします。



村上 桃菜 (新任)

患者さんの心に寄り添える素敵なSTになれるよう頑張ります。よろしくお願ひ致します。

【心理判定員】



中西 愛子 (新任)

「無理せず、楽しく、さりげなく」日々精進していきたいです

MIBGについて

放射線科

当院で行っているRI検査の一つに心筋安静 MIBG (エムアイビージー) という検査があります。MIBG (検査に使用する薬の主成分の略語) を使用することにより、交感神経が心臓に及ぼす影響力や影響を与える過程を画像で表示します。

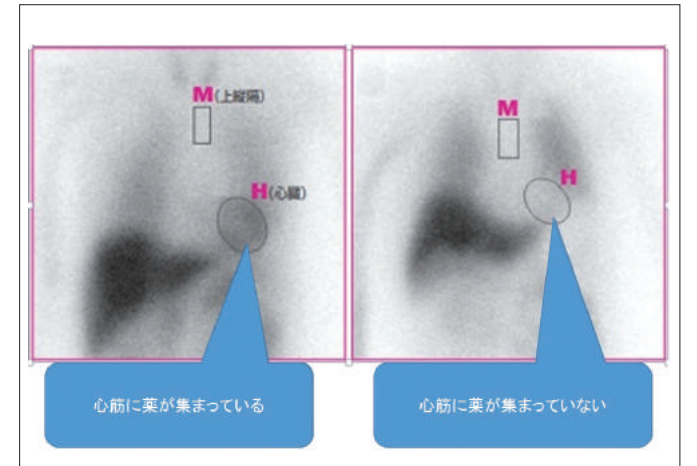
交感神経とは副交感神経とともに自律神経を構成する末梢神経で、心臓をはじめ様々な内臓などに分布し、人間が活動している時に活発に働き体調をコントロールしています。

この交感神経がほどよく働いている状態では、MIBG は心筋に集まります。しかし、交感神経の働きが低下したり、過剰になった場合、心筋への MIBG の集まりは低下します。

このように心筋安静 MIBG 検査は、心臓交感神経の障害の程度を画像化・定量化し判定できることから、特定疾患の鑑別診断によく利用されています。

では、当院で行っている検査の流れを紹介します。①その日の体調(血圧や体温)を確認した後に、検査ベッドに寝ていただきます。②注射を行います。③注射した薬が集まるまで15分寝たままお待ちいただきます。④そのまま20分程かけて撮影を行います。⑤注射から3時間後、再度ベッドに10分程寝ていただいて検査を行い、終了となります。

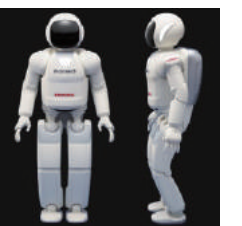
時間のかかる検査になりますが、安心して受けていただけるように配慮していますので、リラックスしてお受けください。



Honda 歩行アシストについて

ASIMOをご存知ですか？HONDAが開発した“二足歩行ロボット”です。

近年、最適な運動を高頻度に反復することが重要と言われ、歩行を再獲得するために、ロボットを利用したリハビリテーションが注目されています。



ASIMO
(HONDAホームページより)



Honda 歩行アシスト
(HONDAホームページより)



「Honda 歩行アシスト」は、歩行に障害が起こった方に対して本来あるべき歩行パターンを学習させる目的で、ASIMOをはじめとした歩行理論をもとにHONDAが開発した“歩行支援ロボット”です。角度センサーにより得られた情報に応じて、股関節モーターを制御して適切な股関節運動方向を教え、下肢の振出しや蹴りだしをサポートします。

当院も昨年より訓練に導入しています。使用の対象は、杖や装具を用いるなど、なんらかの手段で歩行が自立している方です。自力で立つことが困難な方は対象外となります。当院では、脳卒中やパーキンソン病などの方に使用して訓練を行い、快適な歩行の再獲得を目指しています。

ご質問のある方は理学療法士にお声かけ下さい。