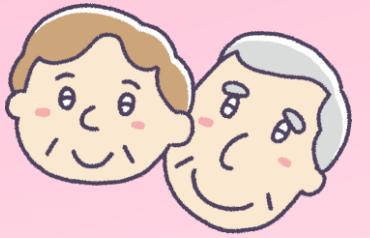


# 真冬のあったかグッズ特集

～寒い冬を快適に過ごすために～



衣類や室内靴、レッグウォーマー、足温器など多数  
展示しています。ぜひ、お越しください。



期間:平成28年2月1日～2月29日  
場所:福祉用具展示ホール

## 【出展協力】

(株)ウィズ・(株)ケアファッション・龍野コルク工業(株)  
徳武産業(株)・(株)MOGU

## 【お問い合わせ先】

兵庫県立西播磨総合リハビリテーションセンター 地域支援・研修交流課  
研修交流センター 福祉用具展示ホール コム・プラザ  
〒679-5165 兵庫県たつの市新宮町光都1-7-1  
TEL: 0791-58-1050 (代表)

FAX: 0791-58-1070

【メール】 [hrn\\_complaza@hwc.or.jp](mailto:hrn_complaza@hwc.or.jp)

【ホームページ】 [http://www.hwc.or.jp/nishiharima/seminar\\_exchange/com\\_plaza/](http://www.hwc.or.jp/nishiharima/seminar_exchange/com_plaza/)

●開館日: 祝日、年末年始を除く毎日

●開館時間/午前 9:00 ~ 午後 5:30

